



VDO

VDO WORKSHOP TABLET QUICK GUIDE:

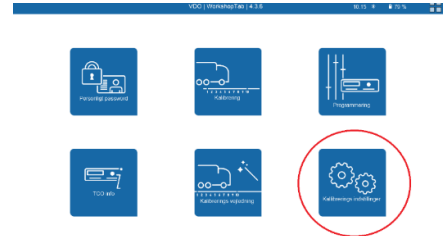
Parring af DRCS meter



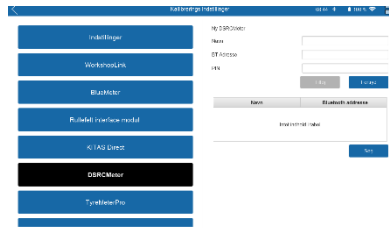
VDO TABLET QUICK GUIDE:

Parring af DRCS meter

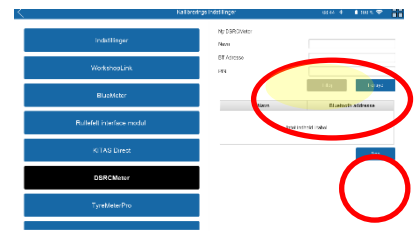
1. Tryk på Kalibreringsinstillinger



2. Vælg DRCS meter



3. Tryk på Søg

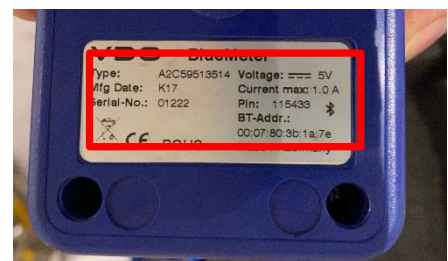


4. Tryk på tilføj, og navngiv enheden med det ønskede navn, i dette tilfælde som markeret med gult.

CHECK BT Adress

Indtast PINKODE eller KODEORD

Pinkode findes på label på DRCS meter



7. Tryk på Tilføj

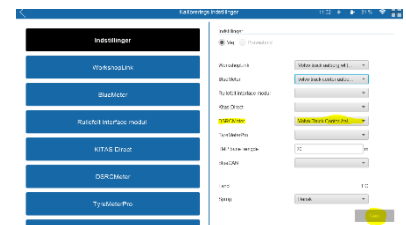
DRCS meter er nu tilføjet.

HUSK INDKODNING AF KOORDINATER PÅ VÆRKSTEDSADRESSE, se Quick Guide til det.

8. Tryk på INDSTILLINGER i venstre side

I højre side vælges DSRCMeter i dropdown menuen, tryk på den du lige har navngivet og tilføjet.

Tryk på GEM



Genstart VDO Workshop Tablet.

Ved eventuelle spørgsmål, kontakt venligst FD Parts A/S på 6914 4700.

