



VDO

VDO WORKSHOP TABLET QUICK GUIDE:

IKON forklaring for "TANDHJULET"





VDO TABLET QUICK GUIDE:

IKON forklaring på den nye funktion "TANDHJULET"

Der er lavet en ny funktion til at checke for opdateringer på Workshoptablet version 4.7.1.

Dette fungerer ved hjælp af det nye tandhjul nederst på skærmen, som fungerer i 4 farver.

Når tandhjulet er hvidt, betyder det at Workshoptablet er klar til brug og fuldt opdateret.



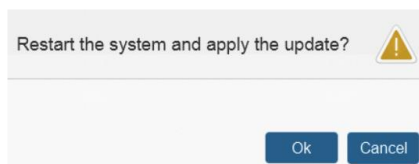
Tryk på tandhjulet og det vil blive Blåt, og kontrol for opdatering begynder.



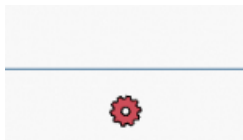
Hvis tandhjulet bliver grønt eller er grønt ved opstart af tablet, venter Workshoptablet på en genstart



Tryk på tandhjulet og Workshoptablet vil genstarte.



Hvis tandhjulet er rødt, mangler tablet internetforbindelse.



Sørg for at have tændt og tilsluttet dit tilbehør som Bluemeter, Tyremeter, DSRC og Workshoplink, da disse også vil blive opdateret hvis der er opdateringer til disse. Alle opdateringer vil automatisk blive installeret på tablet under en genstart.

Ved eventuelle spørgsmål, kontakt venligst FDPARTS A/S på 6914 4700

